

## 相處之道

- ★耐心聆聽他們說話，不要打斷他們。
- ★切勿模仿他們的語病。
- ★不要取笑他們在言語表達上的缺陷。

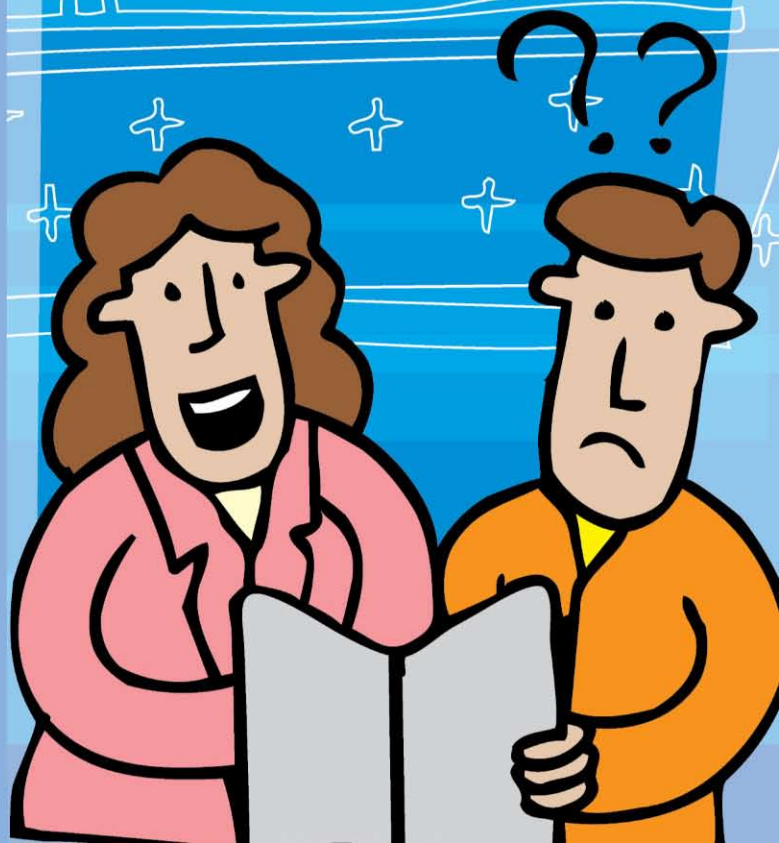


如欲進一步查詢，請聯絡  
教育暨青年局教育心理輔導暨特殊教育中心  
地址：美麗街31號二樓  
電話：2840 1010  
電子郵箱：cappee@dsej.gov.mo

辦公時間：  
星期一至四：上午九時至一時，下午二時三十分至五時四十五分  
星期五：上午九時至一時，下午二時三十分至五時三十分

參考資料：  
[http://www.smes.tyc.edu.tw/~s1751/new\\_page\\_11.htm#語言障礙](http://www.smes.tyc.edu.tw/~s1751/new_page_11.htm#語言障礙)  
中國臺北《認識特殊的朋友-語障的朋友單張》  
香港教育署(2001)《認識及幫助有特殊教育需要的學生-教學指引》

# 認識 語言障礙 的同學



## 定義

語言障礙是指個人的語言理解能力及表達能力與同年齡同學比較，表現有顯著差異，導致溝通困難，影響學業或社交溝通。

## 語言障礙的常見特徵

- ★說話的音量過大或過小、聲音單調無變化。
- ★說話時字音被省略、歪曲、添加或替代。
- ★說話時出現口吃，節拍韻律不順暢，出現不自重的重覆、延長或中斷等現象。
- ★回憶單字出現困難，懂得運用的字彙很少。
- ★句子文法錯誤。
- ★難用較長或複雜的句子表達。
- ★詞不達意或無法理解說話者的意義。

## 教學策略 及原則

- ★對學生說話要簡短、明確、速度稍慢。
- ★在自然情境中安排不同的溝通機會。
- ★與學生交談時，應運用適當的示範句子、延伸句子和提問技巧。
- ★利用玩具、電話、錄音機、捉迷藏等活動，引導學生說話。
- ★設計各項活動，並鼓勵學生敘述，以增強他們專注聆聽和表達等能力。
- ★製作字卡等教具，加強學生對字詞形、音、義的認識與記憶。

- ★提示後，請學生用自己的說話把提示再說一遍，確定他們明白。
- ★讓學生有充裕的時間表達所想及所需。
- ★當學生嘗試表達自己時，若言中有錯，也不用刻意糾正每一個錯誤。
- ★重覆講述故事及課文的重點，並提出各種啟發性的問題。
- ★對學生的反應、表達和努力，應作回饋及鼓勵。

## 家長教導原則

- ★切勿在孩子面前把他/她與人比較。
- ★盡量為孩子提供愉快及輕鬆的學習語言環境。
- ★盡量用簡短、清楚的語句與孩子溝通，每次說話內容只限一個主題。
- ★孩子說話時，透過眼神或身體語言，表示對他們說話的內容感興趣，讓他們覺得被接納，說話的內容被受關注。
- ★隨時隨地鼓勵孩子使用語言表達他們的需要，讓他們知道語言的重要性。
- ★提供正確的說話示範模式，以便孩子學習與模仿。
- ★利用孩子的優點來發揮他們的潛能，多給予孩子讚美和掌聲，讓孩子建立自信及勇於表達。
- ★與教師及專業人員密切配合，切實執行相關治療及學習計劃。